

# Installation Guide

## PoE Injector PoE Splitter

### BSMI Notice

#### 安全諮詢及注意事項

- 請使用原裝電源供應器或只能按照本產品注明的電源類型使用本產品。
- 清潔本產品之前請先拔掉電源線。請勿使用液體、噴霧清潔劑或濕布進行清潔。
- 注意防潮，請勿將水或其他液體潑灑到本產品上。
- 插槽與開口供通風使用，以確保本產品的操作可靠並防止過熱，請勿堵塞或覆蓋開口。
- 請勿將本產品置於靠近熱源的地方。除非有正常的通風，否則不可放在密閉位置中。
- 請不要私自打開機殼，不要嘗試自行維修本產品，請由授權的專業人士進行此項工作。

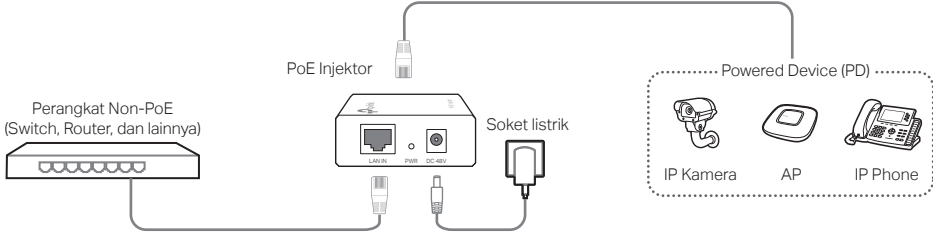
#### 限用物質含有情況標示聲明書

產品元件名稱	限用物質及其化學符號					
	鉛 Pb	鎘 Cd	汞 Hg	六價鉻 CrVI	多溴聯苯 PBB	多溴二苯醚 PBDE
PCB	○	○	○	○	○	○
外殼	○	○	○	○	○	○
電源供應器	—	○	○	○	○	○

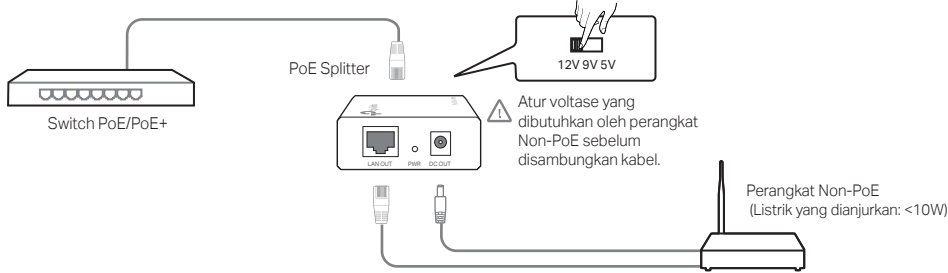
備考1. “超出0.1 wt%”及“超出0.01 wt%”系指限用物質之百分比含量超出百分比含量基準值。  
備考2. “○”系指該項限用物質之百分比含量未超出百分比含量基準值。  
備考3. “—”系指該項限用物質為排除項目。

### Bahasa Indonesia

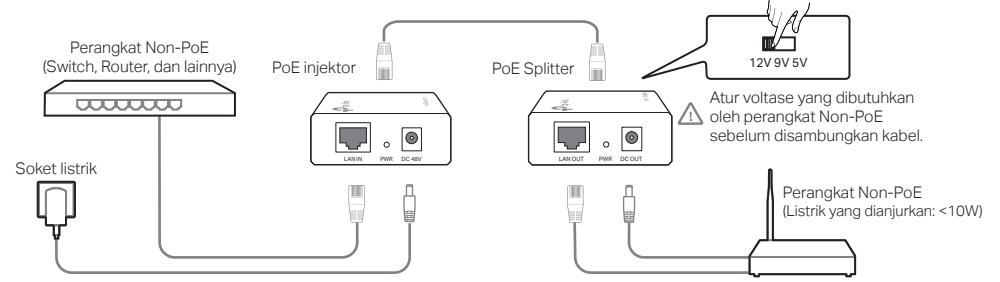
**Hanya PoE Injektor** PoE injektor memasok daya dan konektivitas data yang stabil ke sebuah Powered Device melalui kabel ethernet.



**Hanya PoE Splitter** PoE Splitter bisa digunakan dengan switch PoE/PoE+ untuk mengirimkan arus listrik berjenis (DC) dan data ke perangkat Non-PoE.

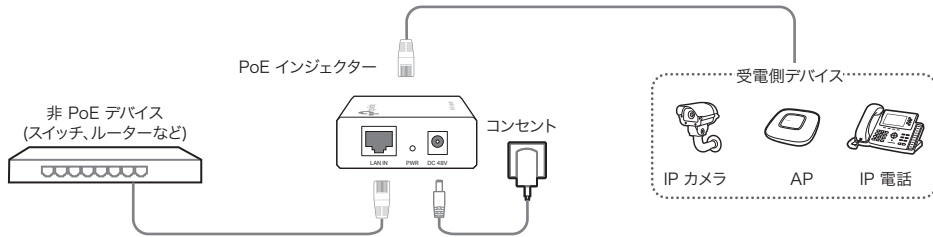


**PoE Injektor & Splitter** PoE Injektor & Splitter bisa digunakan bersamaan untuk memasok listrik dan mengirimkan data ke perangkat Non-PoE.

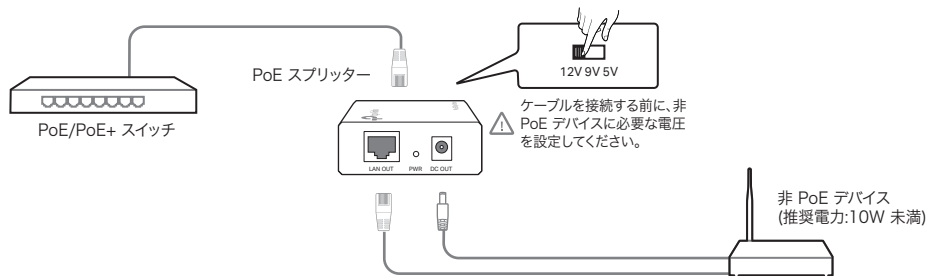


### 日本語

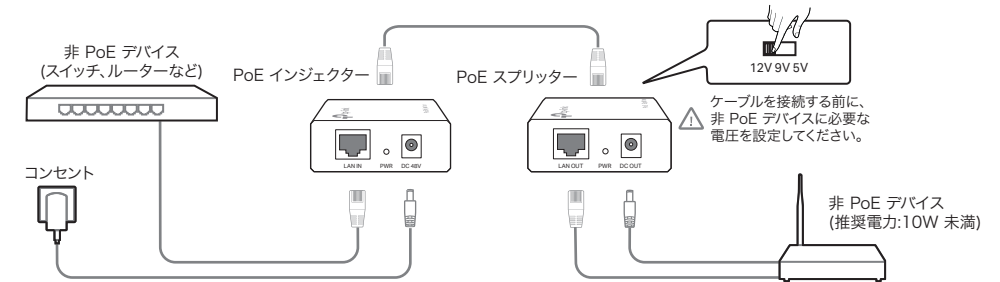
**PoE インジェクターのみ** PoE インジェクターは、イーサネット ケーブルを通して、受電側デバイスに安定した電力とデータ接続を供給します。



**PoE スプリッターのみ** PoE スプリッターは、PoE/PoE+ スイッチと一緒に使用すると直流電圧 (DC) 電力とデータを非 PoE デバイスに供給することができます。

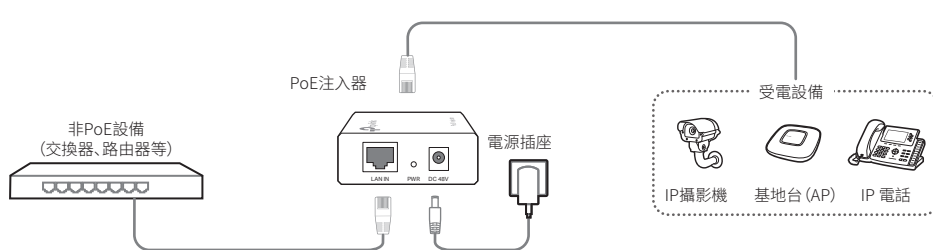


**PoEインジェクターとスプリッター** PoE インジェクターと PoE スプリッターを組み合わせると、非 PoE デバイスに電力の供給とデータの転送を行うことができます。

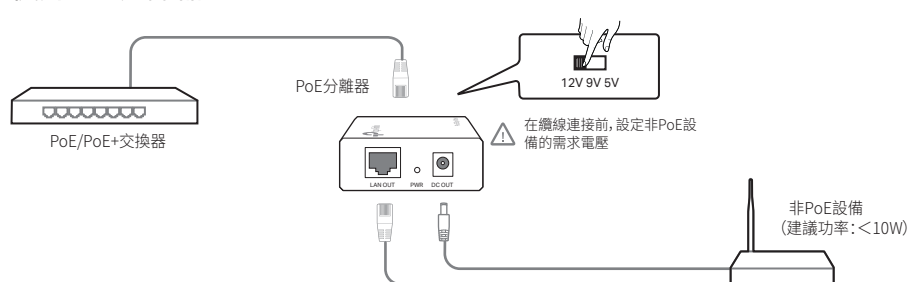


### 繁體中文

**僅使用PoE注入器** PoE注入器透過乙太網路線供應穩定的電源和資料連接到受電設備。

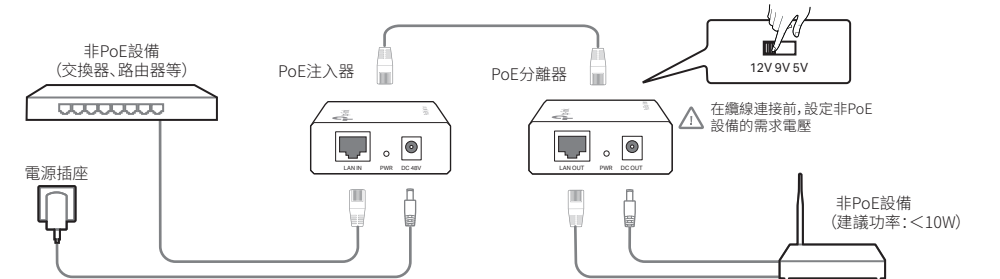


**僅使用PoE分離器** PoE分離器可被用於PoE/PoE+交換器，以遞送直流 (DC) 電源和資料到非PoE設備。



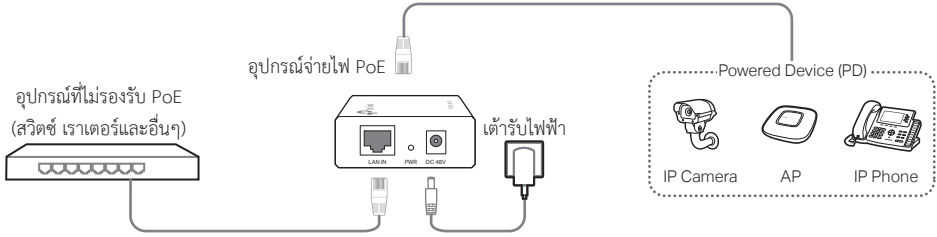
**PoE注入器與分離器**

PoE注入器與PoE分離器可以被作為一個套件使用，以供應電力和傳輸資料給非PoE設備。



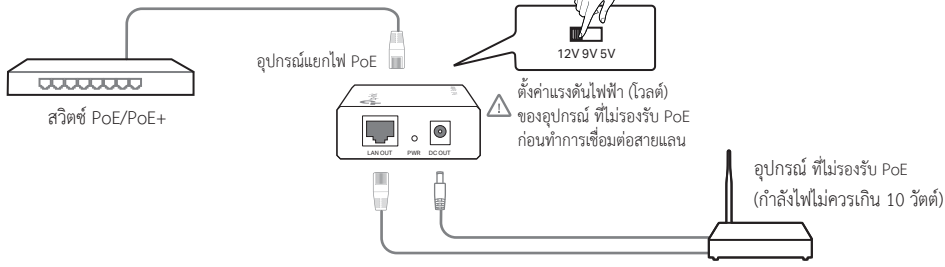
### เฉพาะอุปกรณ์จ่ายไฟ PoE

อุปกรณ์จ่ายไฟ PoE จะส่งกระแสไฟและข้อมูลการเชื่อมต่อไปยังอุปกรณ์โดยผ่านทางสายแลน



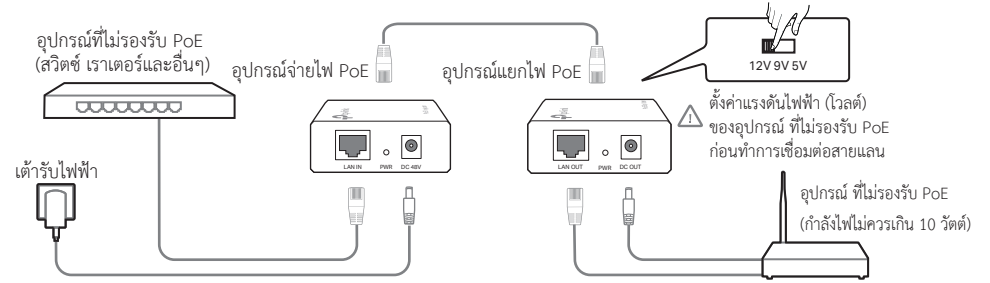
### เฉพาะอุปกรณ์แยกไฟ PoE

อุปกรณ์แยกไฟ PoE สามารถใช้งานร่วมกับสวิตช์ PoE/PoE+ สำหรับส่งกระแสไฟ (DC) และข้อมูลไปยังอุปกรณ์ที่ไม่รองรับ PoE ได้



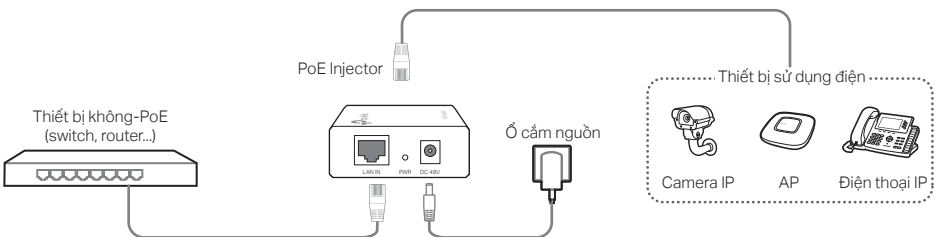
### อุปกรณ์จ่ายไฟ & อุปกรณ์แยกไฟ PoE

อุปกรณ์จ่ายไฟ PoE และ อุปกรณ์แยกไฟ PoE สามารถใช้ในการจ่ายกระแสไฟและข้อมูลไปยังอุปกรณ์ที่ไม่รองรับ PoE ได้



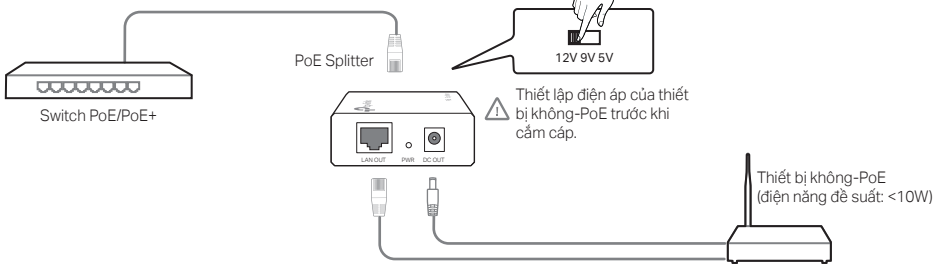
### Chỉ PoE Injector

PoE Injector cấp nguồn và truyền dữ liệu cho các thiết bị sử dụng điện bằng cáp Ethernet.



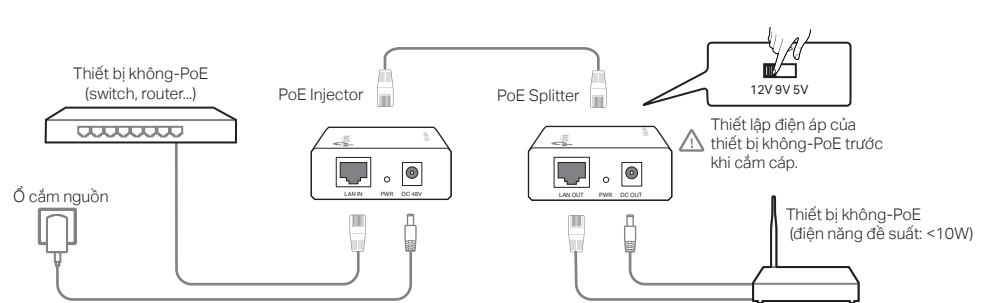
### Chỉ PoE Splitter

PoE Splitter có thể cùng với switch PoE/PoE+ cấp nguồn DC trực tiếp cho các thiết bị không-PoE.



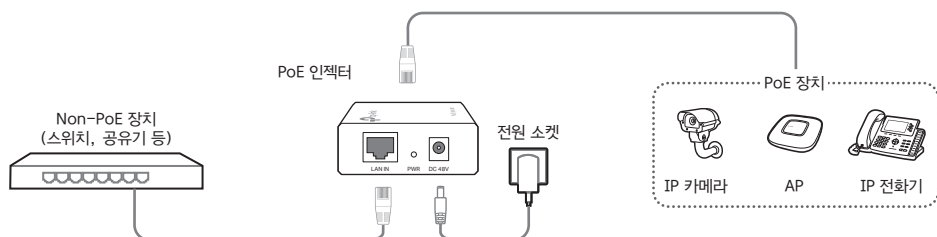
### PoE Injector & Splitter

Thiết bị PoE injector và PoE splitter có thể sử dụng cùng nhau để cấp nguồn và truyền dữ liệu cho thiết bị không-PoE.



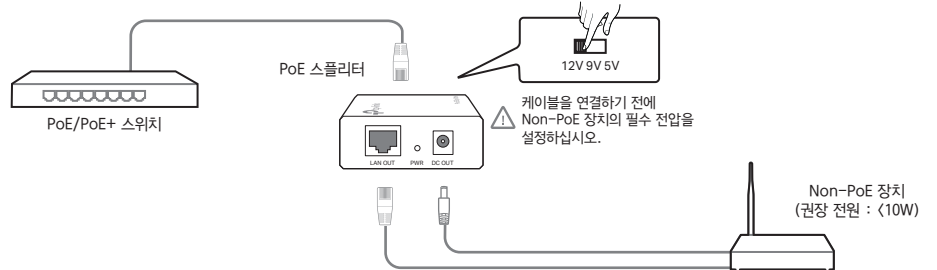
### PoE 인젝터 전용

PoE 인젝터는 이더넷 케이블을 통해 전원 공급 장치에 일정한 전원 및 데이터를 공급합니다.



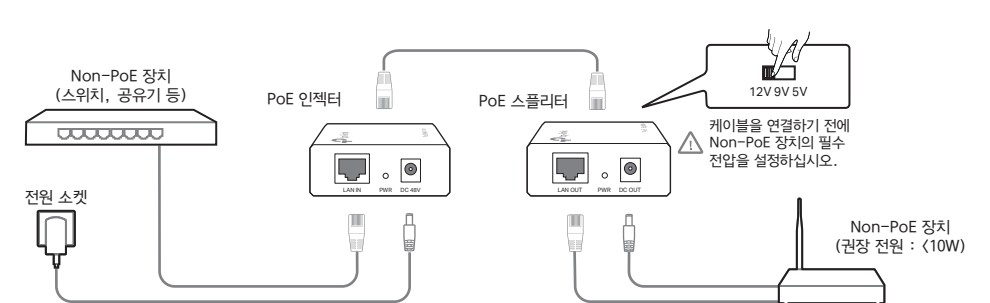
### PoE 스플리터 전용

PoE 스플리터는 PoE / PoE + 스위치와 함께 사용하여 직류 (DC) 전원 및 데이터를 Non-PoE 장치에 전달할 수 있습니다.



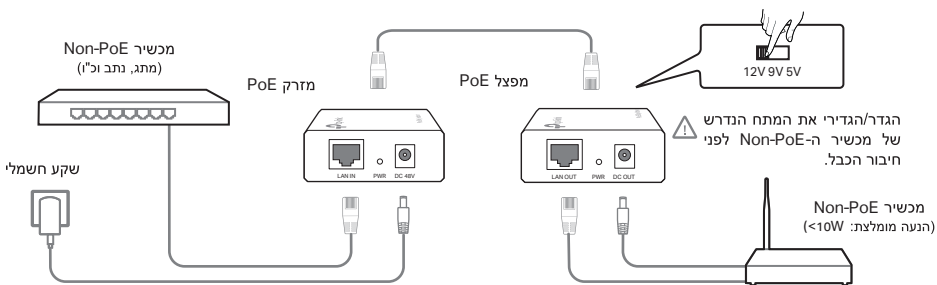
### PoE 인젝터 & 스플리터

PoE 인젝터와 PoE 스플리터는 Non-PoE 장치에 전원을 공급하고 데이터를 전송하는 키트로 사용될 수 있습니다.



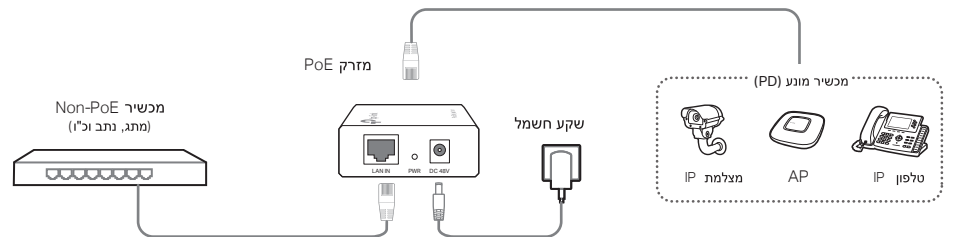
ניתן להשתמש במזרק PoE-ה ובמפצל PoE-ה בערכה לאספקת חשמל והעברת נתונים למכשיר Non-PoE.

### מזרק ומפצל PoE



מזרק PoE-ה מספק למכשיר המונע חיבוריות נתונים וחשמל באופן סדיר באמצעות כבל רשת.

### מזרק PoE בלבד



ניתן להשתמש במפצל PoE-ה עם מתג PoE/PoE+ כדי לספק זרם ישר (DC) ונתונים למכשיר Non-PoE.

### מפצל PoE בלבד

